

Cliente _____ Quantità _____
Progetto _____ Posizione _____**FUN 700**

Piano cottura ad infrarossi, 2 zone di cottura, top

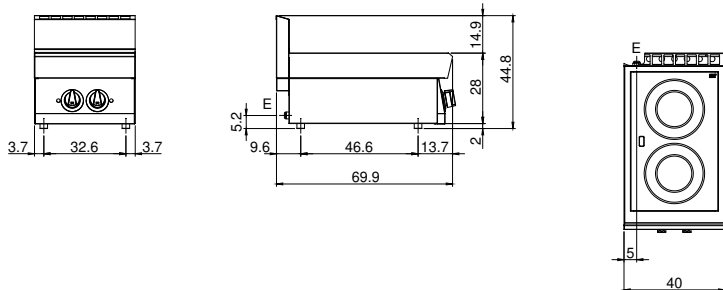
**Modello:** F70/40PVE/T**Cod:** MP01092123000**Dati Tecnici**

Modularità:	Top
Dimensioni (mm):	400x700x300 mm
Potenza elettrica totale (kW):	5
Tensione (V):	380-415
Elettricità (A):	11,5
Fasi:	3N
Sezione cavo (mmq):	5G2,5
Frequenza (Hz):	50-60
Volume netto (m3):	0,084
Dimensioni imballo (mm):	477x776x612 mm
Peso lordo (Kg):	22
Volume lordo (m3):	0,227

Caratteristiche

Piano:	Realizzato in acciaio inox AISI 304 con spessore 10/10 mm
Manopole:	Realizzate in una robusta miscela di polimero termoresistente di colore nero dotate di labirinto antri trafileamento liquidi

Disegno tecnico



E: Alimentazione elettrica