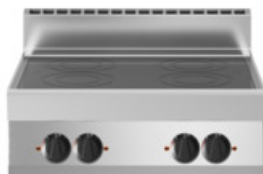


Cliente _____ Quantità _____
Progetto _____ Posizione _____**FUN 700**

Piano cottura ad infrarossi, 4 zone di cottura, top

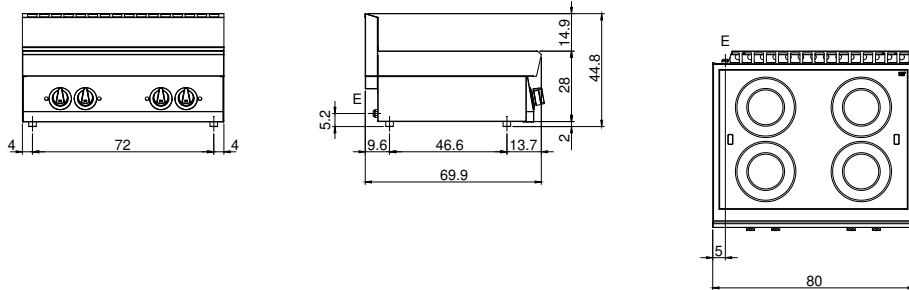
**Modello:** F70/80PVE/T**Cod:** MP01092123002**Dati Tecnici**

Modularità:	Top
Dimensioni (mm):	800x700x300 mm
Potenza elettrica totale (kW):	10
Tensione (V):	380-415
Elettricità (A):	23
Fasi:	3N
Sezione cavo (mmq):	5G4
Frequenza (Hz):	50-60
Volume netto (m3):	0,17
Dimensioni imballo (mm):	880x856x509 mm
Peso lordo (Kg):	35,5
Volume lordo (m3):	0,383

Caratteristiche

Piano:	Realizzato in acciaio inox AISI 304 con spessore 10/10 mm
Manopole:	Realizzate in una robusta miscela di polimero termoresistente di colore nero dotate di labirinto antri trafileamento liquidi

Disegno tecnico



E: Alimentazione elettrica